

ניהול מקרים זיהומיים בפנימית הכנה לשלב ב'

דר. אלעד גולדברג

CASE 1

- בן 40, ברקע בריא בד"כ, חזר מנסיעה לחו"ל לפני שבוע

- חום מזה שבוע, חולשה, צמרמורות, כאבי בטן

- בבדיקה:

- הגדלת כבד וטחול

- WBC – 12000, הפרעה קלה באנזימי כבד

אנמנזה?

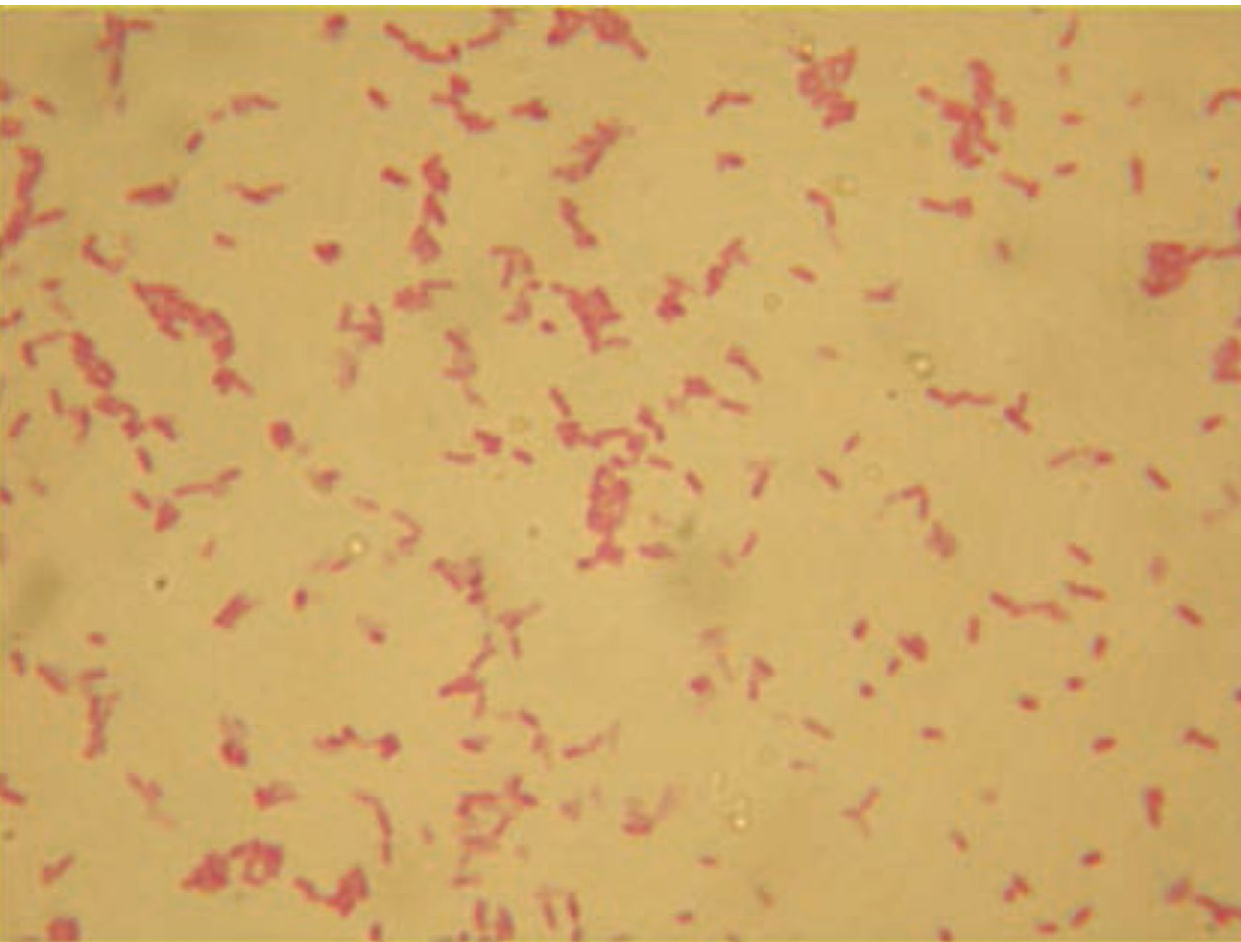
חשיפה? מניעה?

בדיקה?

בדיקות עזר נוספות?

טיפול ראשוני?

למחרת -



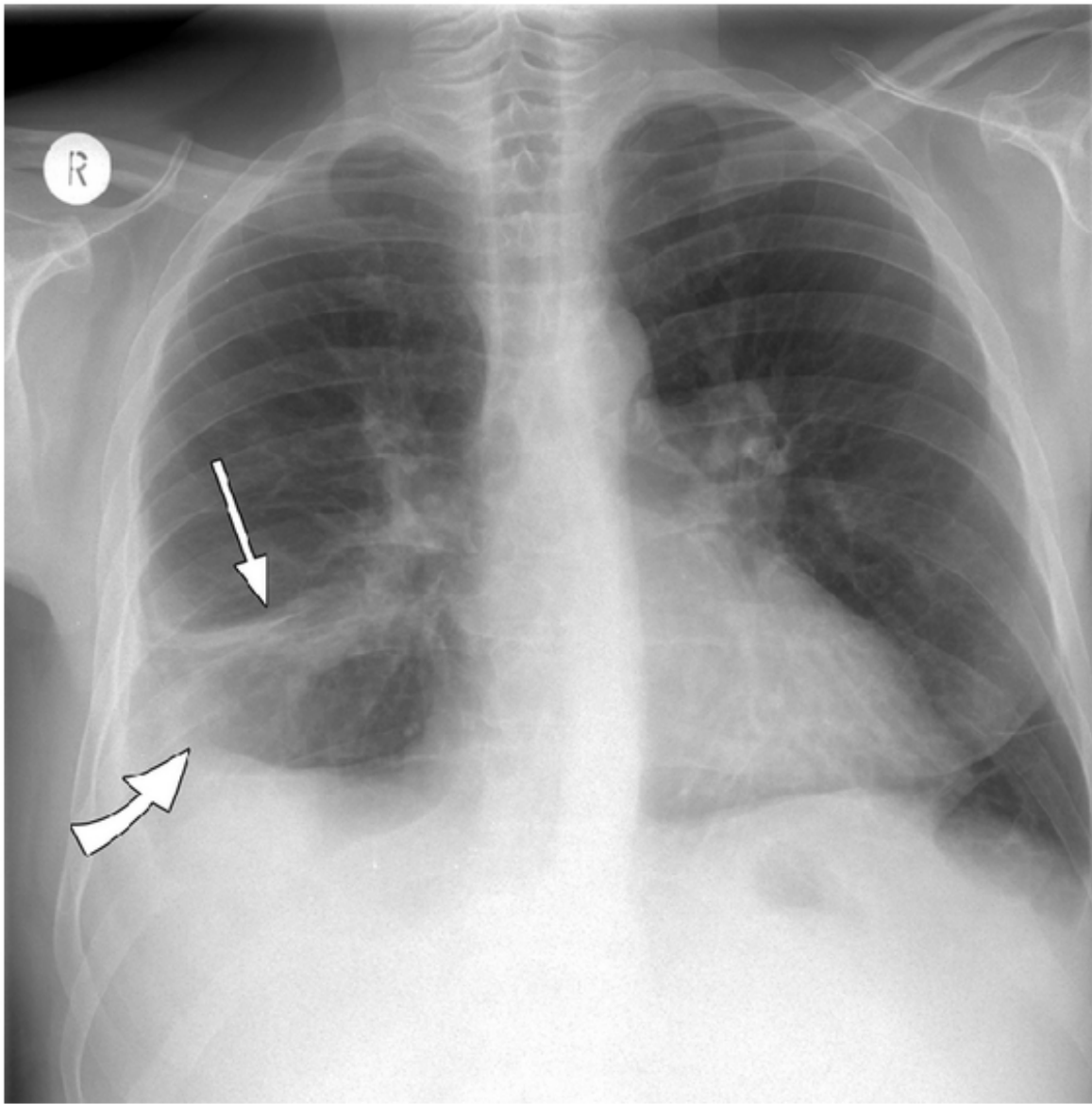


• המשך טיפול?

• המשך בירור?

Case 2

- בת 70, ברקע סוכרת, יל"ד, PMR מטופלת בסטרואידים באופן כרוני
- תלונות של שיעול וקוצר נשימה מזה שבועיים
- ספירה תקינה, כימיה תקינה, CRP - 5

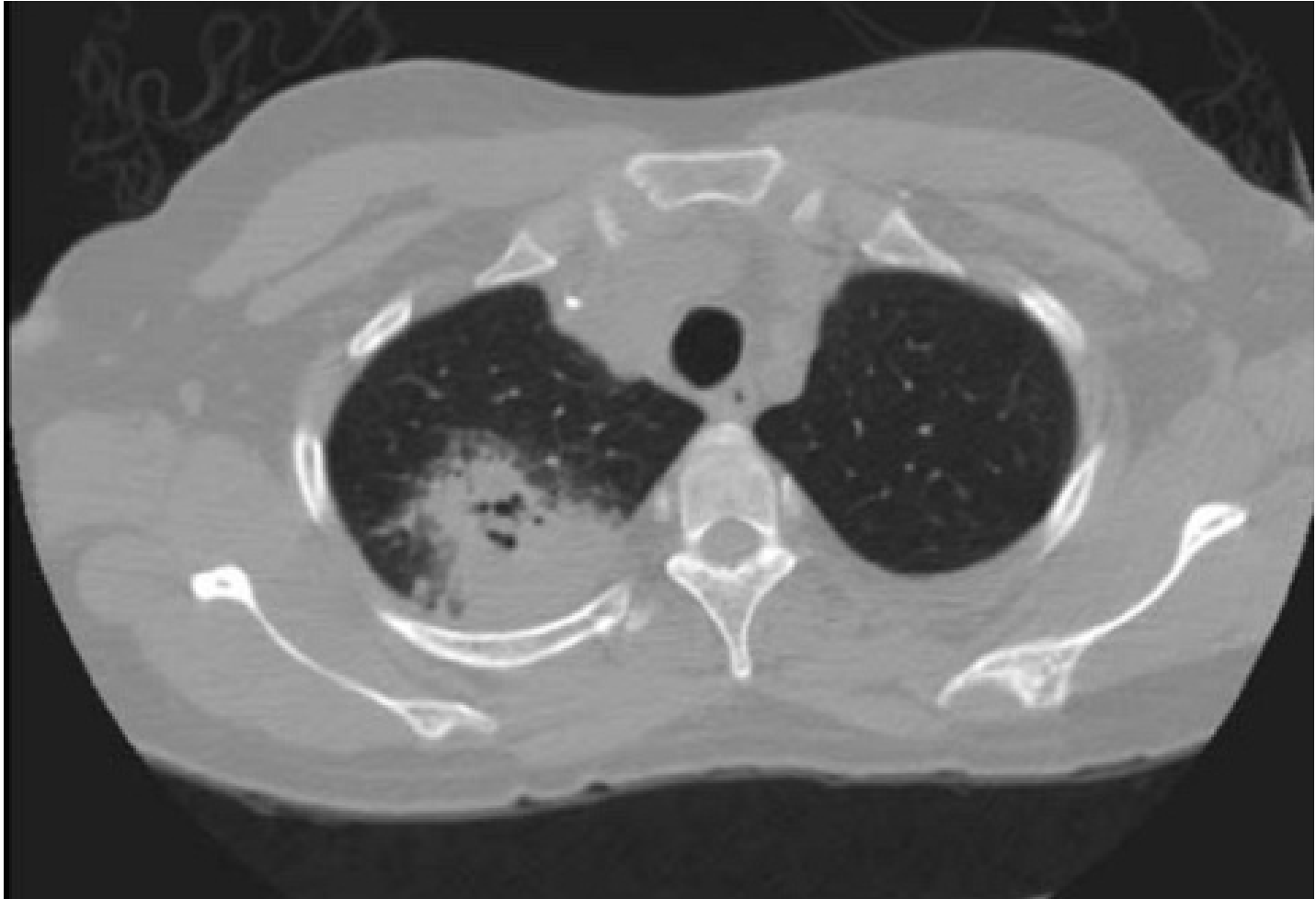


טיפול - ?

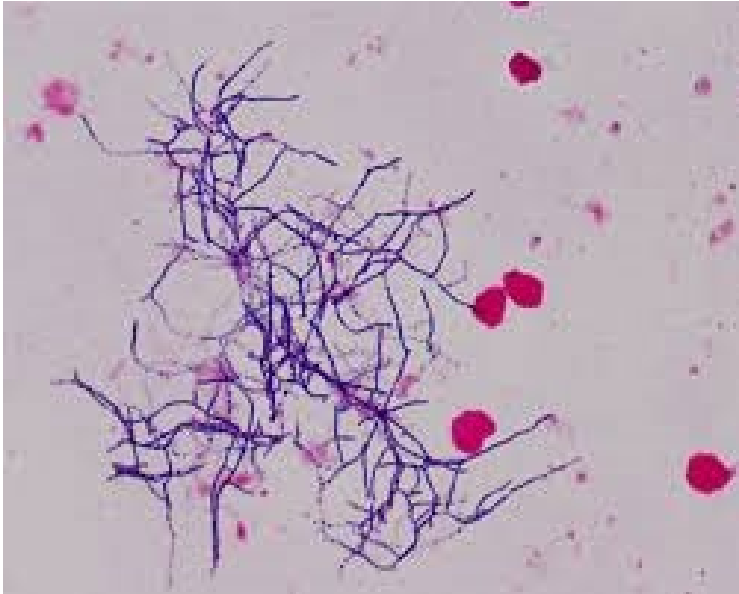
- תחת טיפול ברוצפין + אזניל
- לאחר 5 ימים חום נמשך, החמרה בקוצר נשימה

• בירור נוסף?

• שינוי טיפול?



- בדיקות נוספות



- במשטח מ-BAL –

- טיפול?

- מעקב?

Case 3

- בן 50, ברקע מושתל כבד מזה כשנה
- התקבל לאשפוז במחלקת עור עקב פריחה דרמטומלית המתאימה לזוסטר ☺
- הוחל טיפול באציקלוביר IV
- כעת יעוץ עקב שיעול, קוצר נשימה ודסטורציה

• אנמנזה –

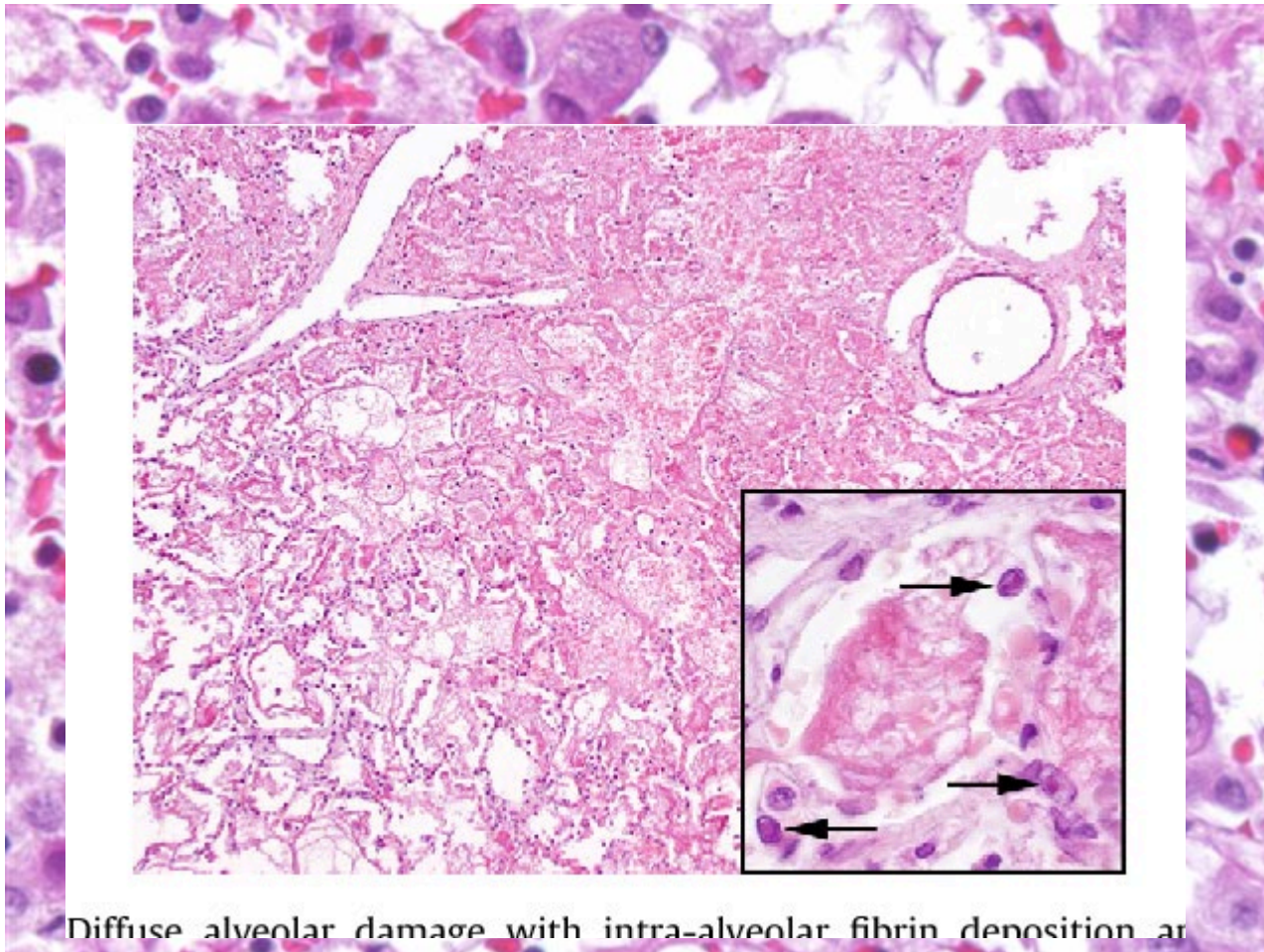
• בדיקה –

• מעבדה -



• אבחנה?

• טיפול?



Diffuse alveolar damage with intra-alveolar fibrin deposition at